

前線による大雨

平成 24(2012)年 8 月 13 日～8 月 14 日

(これは速報であり、数値等は変わることがあります。)

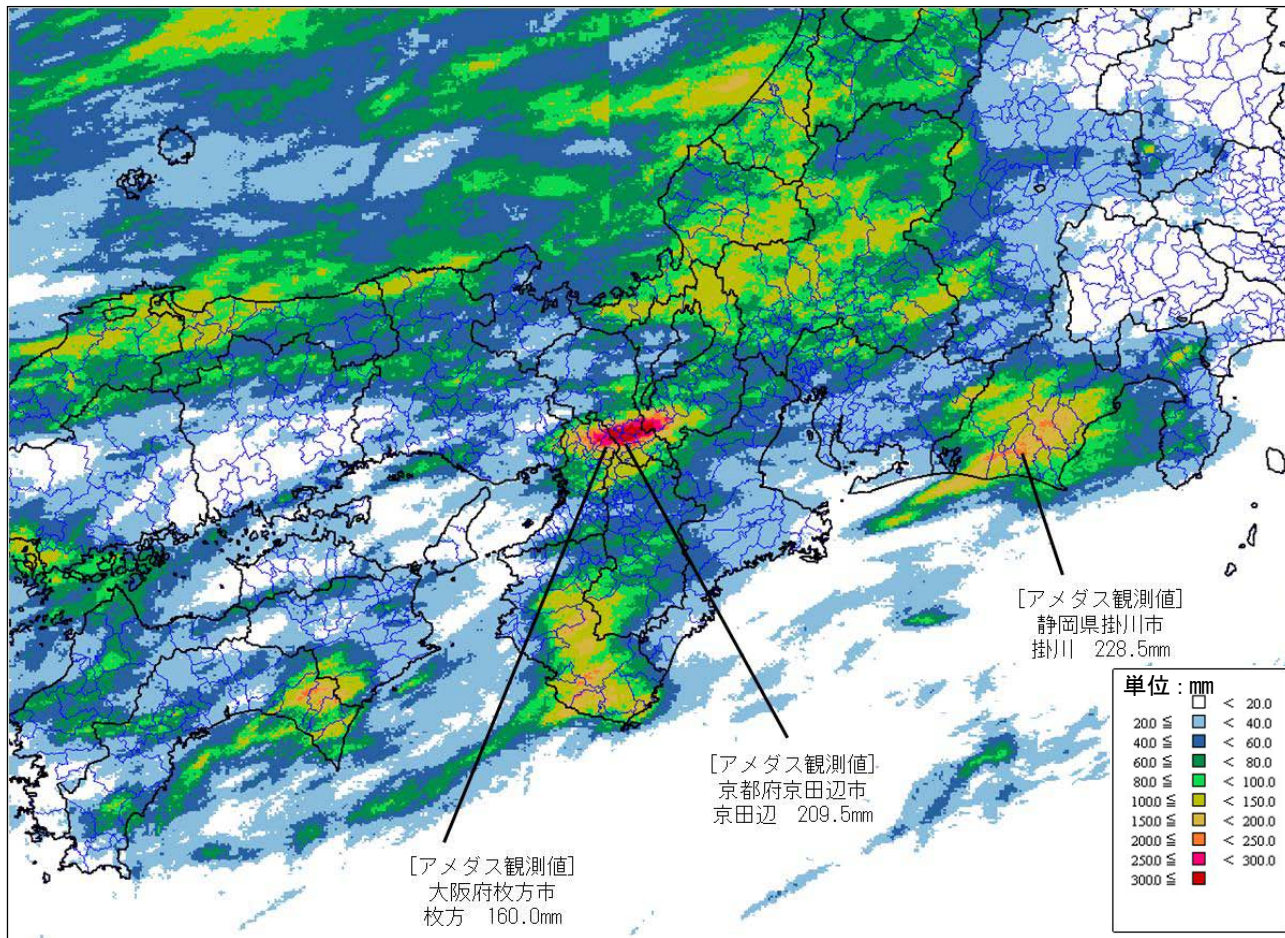
概要

13 日から 14 日にかけて、朝鮮半島から日本海中部へのびる前線がゆっくりと南下し、本州付近に達した。前線に向かって南から暖かく湿った空気が流れ込んだため、大気の状態が非常に不安定となり、近畿中部を中心に大雨となり、局地的に猛烈な雨が降った。

8 月 13 日 0 時から 14 日 24 時までに観測された最大 1 時間降水量が、大阪府枚方市枚方(ヒラカ)では 91.0 ミリ、京都府京田辺市京田辺(キョウタナベ)では 78.0 ミリとなり、それぞれ観測史上 1 位の値を更新した。これらを含め、統計期間が 10 年以上の観測地点のうち、最大 1 時間降水量で計 3 地点、最大 3 時間降水量で計 2 地点が観測史上 1 位の値を更新した。また、解析雨量によると、大阪府高槻市で 1 時間に約 110 ミリの猛烈な雨を解析し、京都府宇治市では 3 時間に約 190 ミリの雨を解析した。

この大雨により、河川の増水や住宅の浸水が発生し、大阪府で死者 1 名、京都府で行方不明者 2 名となったほか、がけ崩れ、交通障害などが発生した。(被害状況は、平成 24 年 8 月 14 日 16 時 00 分現在の国土交通省などの情報による)

期間降水量分布図(解析雨量による) 8月13日00時～8月14日24時



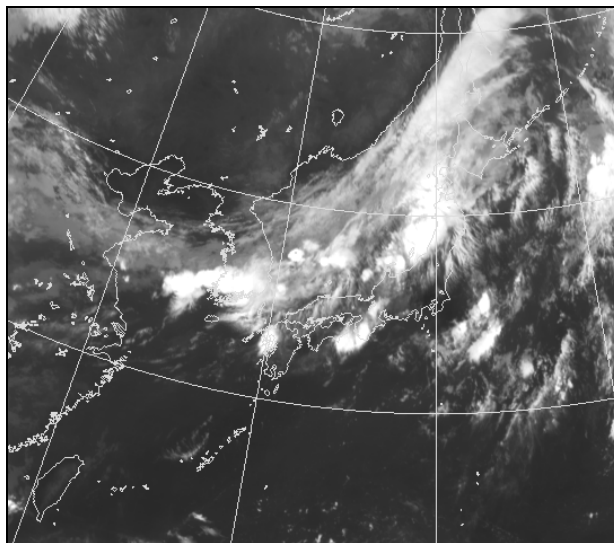
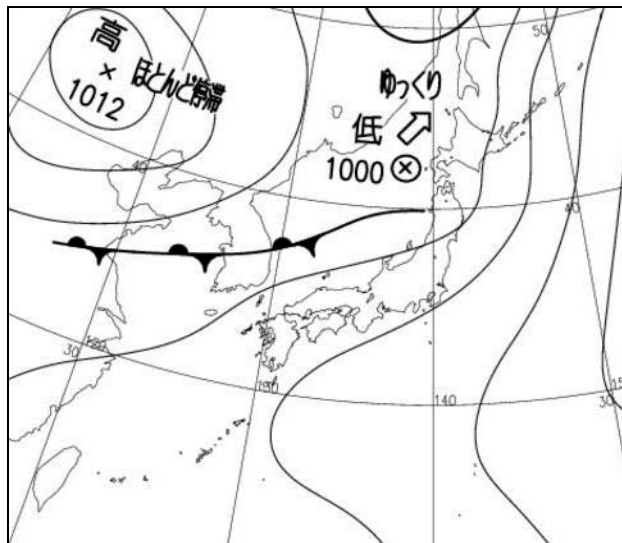
※解析雨量とは、気象レーダーと、アメダス等の雨量計を組み合わせ、雨量分布を1km四方の細かさで解析したもの。

天気図

衛星赤外画像

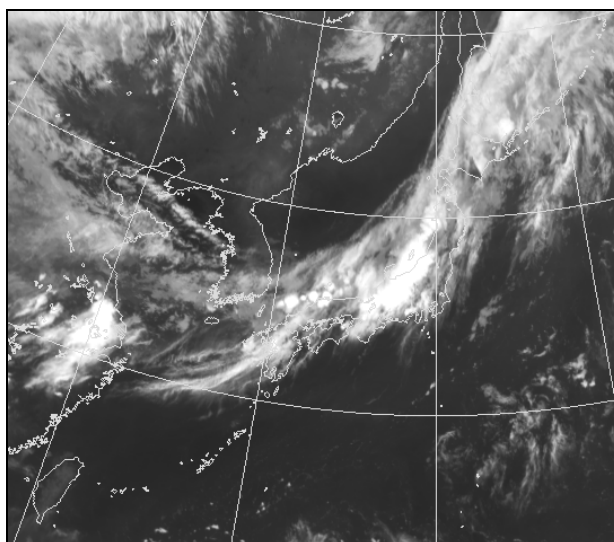
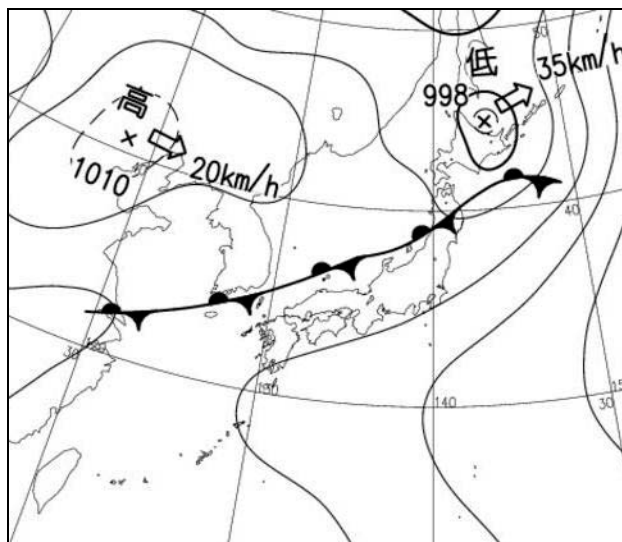
13日 09時

13日 09時



13日 21時

13日 21時

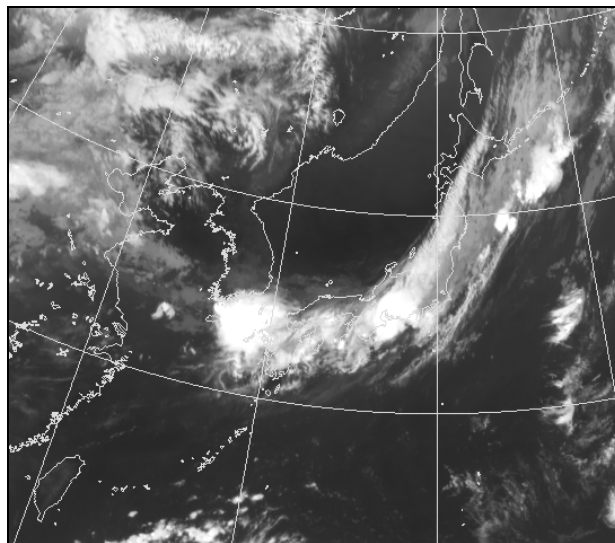
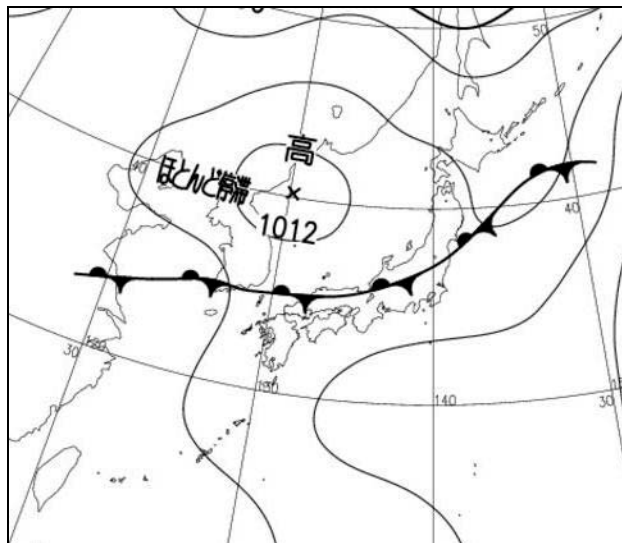


天気図

衛星赤外画像

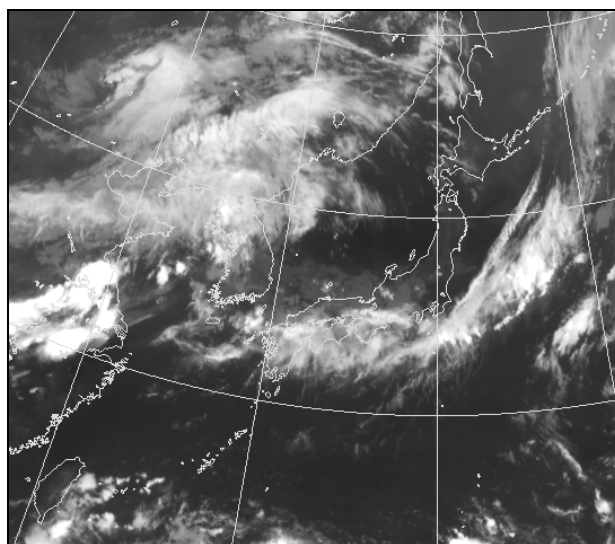
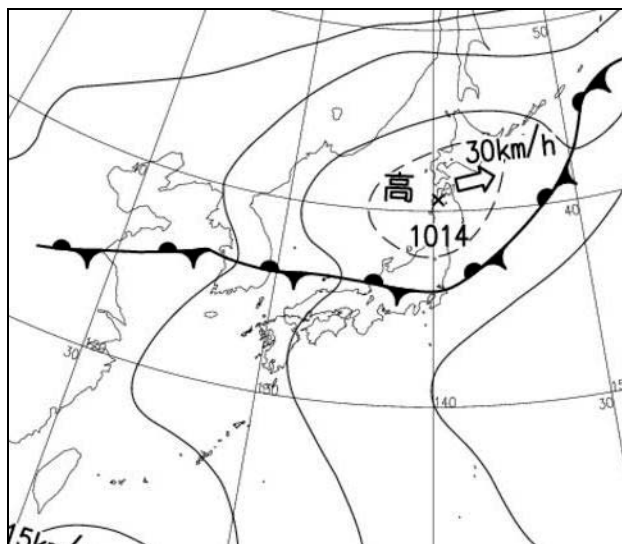
14日 09時

14日 09時



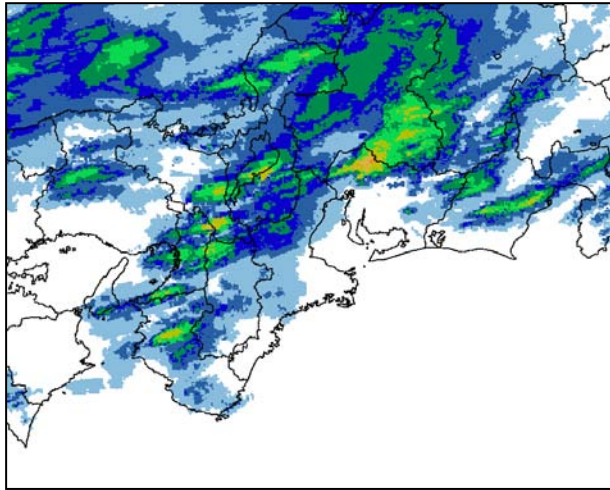
14日 21時

14日 21時

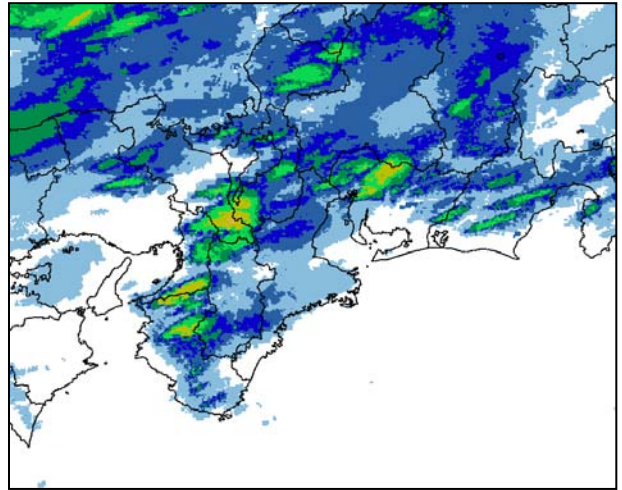


1 時間降水量(解析雨量による)

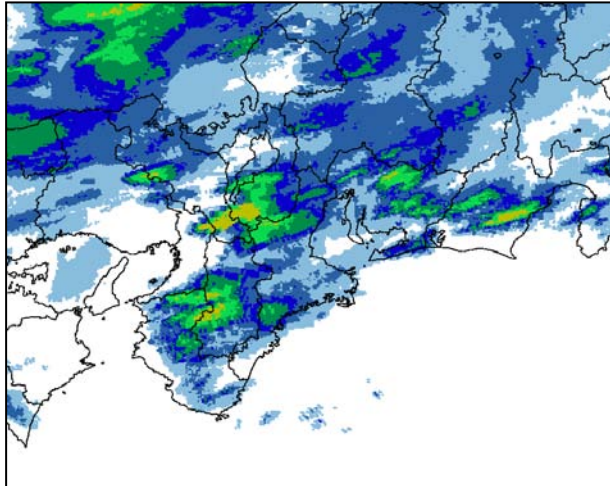
13 日 21 時～22 時



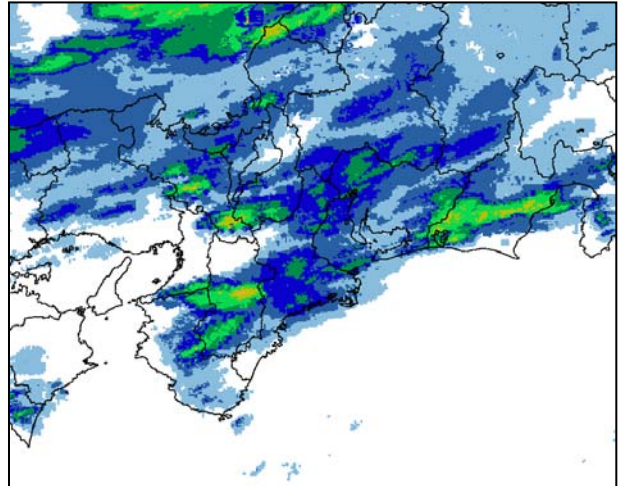
13 日 22 時～23 時



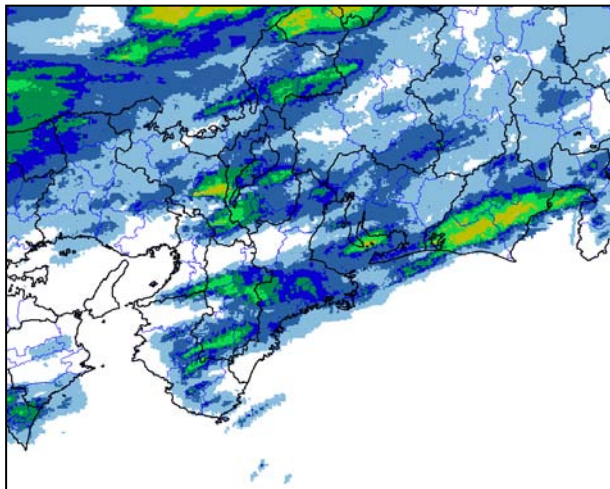
13 日 23 時～13 日 24 時



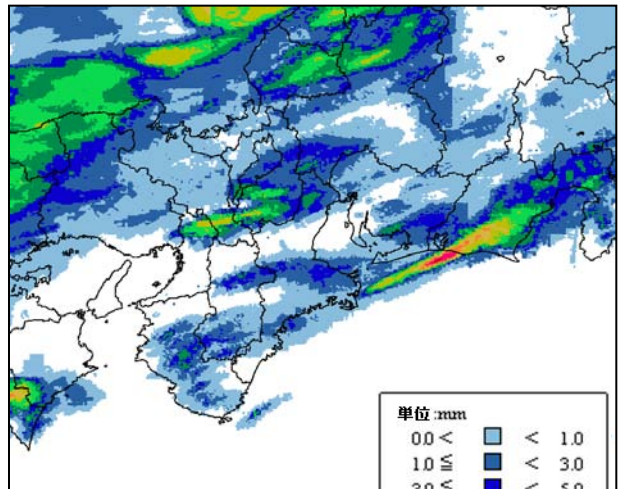
14 日 00 時～01 時



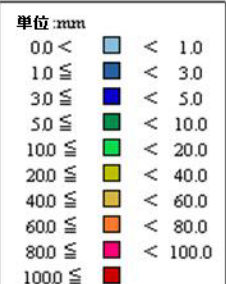
14 日 01 時～02 時



14 日 02 時～03 時

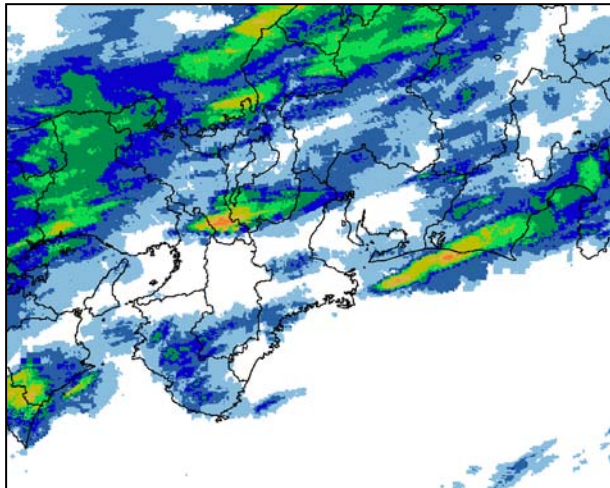


※解析雨量とは、気象レーダーと、アメダス等の雨量計を組み合わせ、雨量分布を 1km 四方の細かさで解析したもの。

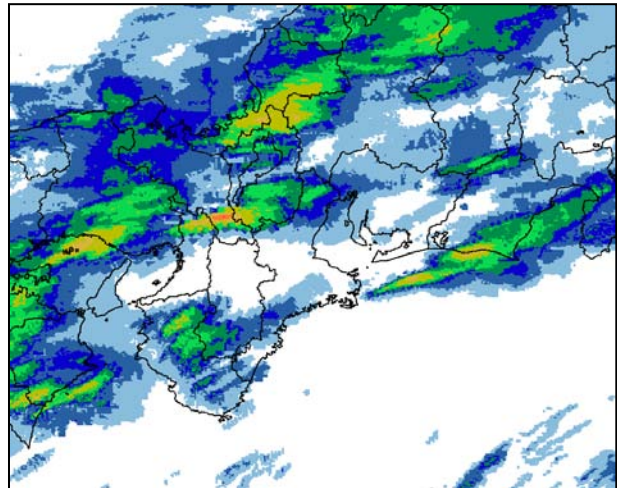


1時間降水量(解析雨量による)

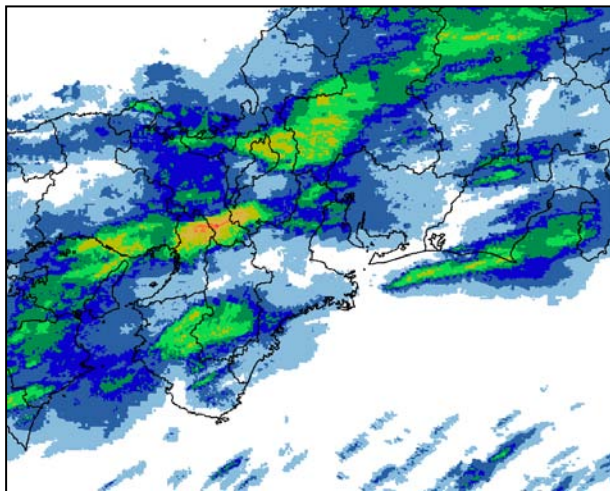
14日 03時~04時



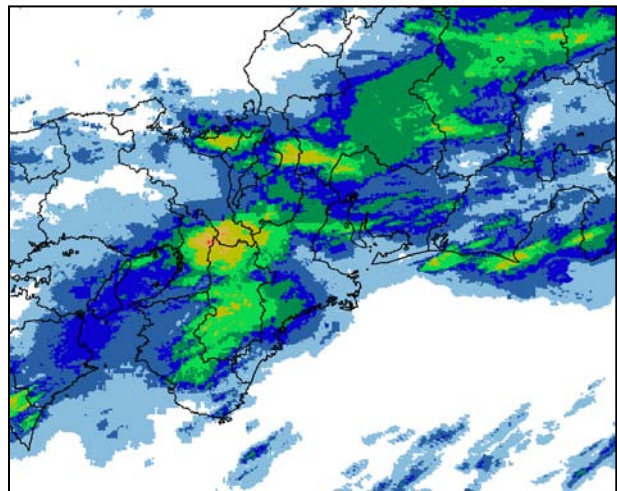
14日 04時~05時



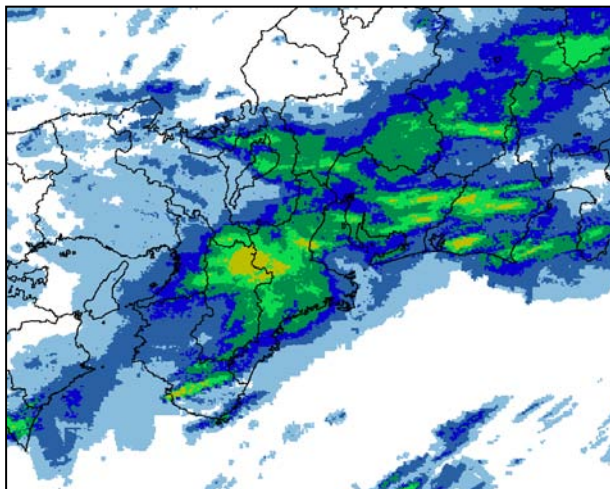
14日 05時~06時



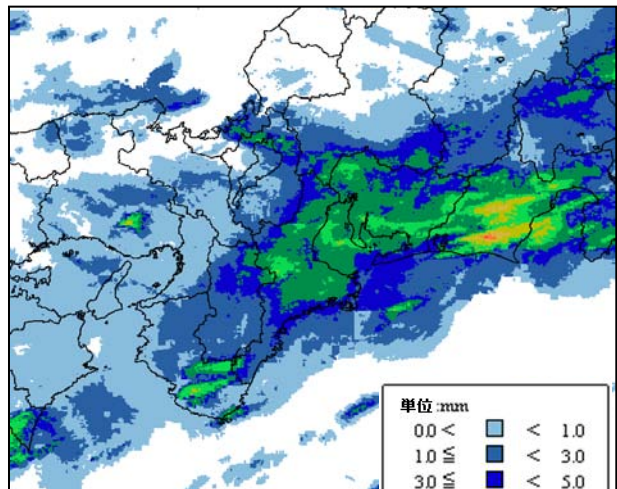
14日 06時~07時



14日 07時~08時



14日 08時~09時



※解析雨量とは、気象レーダーと、アメダス等の雨量計を組み合わせ、雨量分布を1km四方の細かさで解析したもの。

単位:mm	
0.0 <	< 1.0
1.0 ≧	< 3.0
3.0 ≧	< 5.0
5.0 ≧	< 10.0
10.0 ≧	< 20.0
20.0 ≧	< 40.0
40.0 ≧	< 60.0
60.0 ≧	< 80.0
80.0 ≧	< 100.0
100.0 ≧	> 100.0

1時間降水量の多い方から20位（8月13日～8月14日）

順位	都道府県	市町村	地点名(ヨミ)	降水量		
				(mm)	月日	時分 (まで)
1	大阪府	枚方市	枚方(ヒラカタ)	91.0	8/14	06:20
2	静岡県	掛川市	掛川(カケガワ)	86.5	8/14	08:46
3	京都府	京田辺市	京田辺(キョウタナヘ)	78.0	8/14	06:25
4	大阪府	茨木市	茨木(イバラキ)	72.0	8/14	05:21
5	静岡県	菊川市	菊川牧之原(キクガワマキノハラ)	67.0	8/14	09:30
6	静岡県	浜松市中区	浜松(ハママツ)	58.5	8/14	02:42
7	福岡県	宗像市	宗像(ムナカタ)	58.0	8/14	03:28
8	大阪府	東大阪市	生駒山(イコマヤマ)	57.0	8/14	07:10
9	新潟県	佐渡市	弾崎(ハジキザキ)	54.5	8/13	21:26
9	大分県	佐伯市	佐伯(サイキ)	54.5	8/13	16:27
11	静岡県	浜松市天竜区	佐久間(サクマ)	53.5	8/13	15:02
11	長崎県	諫早市	諫早(イサハヤ)	53.5	8/13	07:50
13	静岡県	牧之原市	静岡空港(シズオカクウコウ)	52.0	8/14	09:35
14	静岡県	藤枝市	高根山(タカネサン)	51.0	8/14	01:47
15	岡山県	新見市	千屋(チヤ)	50.5	8/13	16:26
16	京都府	長岡京市	長岡京(ナガオカキョウ)	50.0	8/13	07:59
17	滋賀県	長浜市	長浜(ナガハマ)	48.5	8/14	06:18
18	福井県	小浜市	小浜(オハマ)	47.0	8/13	19:11
19	兵庫県	姫路市	家島(イエシマ)	46.5	8/14	05:04
19	奈良県	奈良市	奈良(ナラ)	46.5	8/14	07:12
19	和歌山県	有田郡有田川町	清水(シミス)	46.5	8/13	22:26
19	熊本県	宇土市	宇土(ウト)	46.5	8/14	06:28

1時間降水量（解析雨量による）の多い方から（8月13日～8月14日）

約110ミリ	大阪府	高槻市	14日05時30分まで
約100ミリ	大阪府	四条畷市	14日07時00分まで
約90ミリ	静岡県	浜松市	14日03時00分まで
	滋賀県	大津市	14日05時30分まで
	京都府	城陽市	14日06時00分まで
	京都府	八幡市	14日05時30分まで
	大阪府	枚方市	14日05時30分まで
	大阪府	茨木市	14日05時30分まで
	大阪府	箕面市	14日05時30分まで
	大阪府	島本町	14日05時30分まで

3時間降水量の多い方から20位（8月13日～8月14日）

順位	都道府県	市町村	地点名(ヨミ)	降水量		
				(mm)	月日	時分 (まで)
1	大阪府	枚方市	枚方(ヒラカタ)	109.5	8/14	08:10
2	静岡県	掛川市	掛川(カケガワ)	108.0	8/14	09:30
3	福岡県	宗像市	宗像(ムナカタ)	103.0	8/14	04:40
4	京都府	京田辺市	京田辺(キョウタナヘ)	99.5	8/14	06:30
5	高知県	安芸郡馬路村	魚梁瀬(ヤナセ)	93.5	8/14	05:00
6	静岡県	磐田市	磐田(イワタ)	93.0	8/14	05:20
7	島根県	出雲市	出雲(イズモ)	90.0	8/13	23:50
8	長崎県	松浦市	松浦(マツウラ)	86.0	8/14	12:20
9	静岡県	浜松市中区	浜松(ハママツ)	84.5	8/14	03:40
10	静岡県	菊川市	菊川牧之原(キクガワマキノハラ)	82.0	8/14	09:40
11	大阪府	茨木市	茨木(イバラキ)	81.0	8/14	07:10
11	島根県	松江市	鹿島(カシマ)	81.0	8/14	01:00
13	静岡県	浜松市天竜区	佐久間(サクマ)	75.5	8/13	16:40
14	福岡県	北九州市八幡西区	八幡(ヤハタ)	72.0	8/14	05:00
15	岐阜県	中津川市	中津川(ナカツカワ)	70.5	8/13	15:50
16	滋賀県	甲賀市	信楽(シガラキ)	69.5	8/14	06:20
17	熊本県	宇土市	宇土(ウト)	68.0	8/14	08:00
18	静岡県	牧之原市	静岡空港(シズオカウコウ)	67.0	8/14	10:00
19	福岡県	久留米市	耳納山(ミノウサン)	66.0	8/14	04:00
20	静岡県	静岡市駿河区	静岡(シズオカ)	65.5	8/14	02:20
20	京都府	長岡京市	長岡京(ナガオカキョウ)	65.5	8/13	08:00
20	大分県	佐伯市	佐伯(サイキ)	65.5	8/13	18:00
20	佐賀県	鳥栖市	鳥栖(トス)	65.5	8/14	03:30

3時間降水量（解析雨量による）の多い方から（8月13日～8月14日）

約190ミリ	京都府	宇治市	14日06時00分まで
	京都府	城陽市	14日06時00分まで
	京都府	八幡市	14日05時30分まで
約180ミリ	京都府	久御山町	14日05時30分まで
	京都府	宇治田原町	14日06時00分まで

24時間降水量の多い方から20位（8月13日～8月14日）

順位	都道府県	市町村	地点名(ヨミ)	降水量		
				(mm)	月日	時分(まで)
1	静岡県	掛川市	掛川(カケガワ)	219.5	8/14	24:00
2	京都府	京田辺市	京田辺(キョウタナヘ)	201.5	8/14	10:20
3	静岡県	藤枝市	高根山(タネサン)	174.5	8/14	10:20
4	大阪府	枚方市	枚方(ヒラカタ)	151.5	8/14	21:10
5	静岡県	菊川市	菊川牧之原(キクガワマキノハラ)	151.0	8/14	24:00
6	大阪府	茨木市	茨木(イバラキ)	147.0	8/14	06:10
7	高知県	安芸郡馬路村	魚梁瀬(ヤナセ)	145.5	8/14	18:30
8	滋賀県	甲賀市	信楽(シガラキ)	140.0	8/14	20:30
9	長崎県	松浦市	松浦(マツウラ)	138.0	8/14	14:30
10	静岡県	浜松市天竜区	佐久間(サクマ)	135.5	8/14	11:40
11	岐阜県	中津川市	中津川(ナカツカガワ)	128.5	8/14	12:50
12	静岡県	磐田市	磐田(イワタ)	126.5	8/14	24:00
13	和歌山県	田辺市	龍神(リュウジン)	126.0	8/14	05:00
14	島根県	松江市	鹿島(カシマ)	125.0	8/14	20:10
15	静岡県	浜松市中区	浜松(ハママツ)	122.5	8/14	24:00
16	鳥取県	西伯郡大山町	大山(ダイセン)	122.0	8/14	15:30
17	福岡県	宗像市	宗像(ムナカタ)	121.5	8/14	10:10
18	山形県	鶴岡市	鶴岡(ツルオカ)	121.0	8/14	10:30
18	兵庫県	美方郡香美町	香住(カスミ)	121.0	8/14	16:40
20	静岡県	周智郡森町	三倉(ミクラ)	120.5	8/14	09:00

24時間降水量（解析雨量による）の多い方から（8月13日～8月14日）

約400ミリ	京都府	宇治市	14日21時00分まで
	京都府	城陽市	14日07時00分まで
	京都府	宇治田原町	14日20時00分まで
約350ミリ	滋賀県	大津市	14日21時00分まで
	京都府	八幡市	14日21時00分まで
	京都府	京田辺市	14日21時00分まで
	京都府	久御山町	14日19時00分まで
	大阪府	枚方市	14日21時00分まで

期間降水量の多い方から 20 位（8 月 13 日～8 月 14 日）

順位	都道府県	市町村	地点名(ヨミ)	降水量 (mm)
1	静岡県	掛川市	掛川(カケガワ)	228.5
2	京都府	京田辺市	京田辺(キョウタナベ)	209.5
3	高知県	安芸郡馬路村	魚梁瀬(ヤナセ)	188.0
4	静岡県	藤枝市	高根山(タネサン)	177.0
5	和歌山県	田辺市	龍神(リュウジン)	173.5
6	和歌山県	東牟婁郡古座川町	西川(ニシカワ)	164.0
7	大阪府	枚方市	枚方(ヒラカタ)	160.0
8	静岡県	菊川市	菊川牧之原(キクガワマキノハラ)	152.0
9	大阪府	茨木市	茨木(イバラキ)	150.0
10	長崎県	松浦市	松浦(マツウラ)	149.0
11	滋賀県	甲賀市	信楽(シガラキ)	144.0
12	静岡県	浜松市天竜区	佐久間(サクマ)	135.5
13	佐賀県	伊万里市	伊万里(イマリ)	132.0
14	岐阜県	郡上市	ひるがの(ヒルガノ)	130.5
15	岐阜県	中津川市	中津川(ナカツカワ)	128.5
16	静岡県	磐田市	磐田(イワタ)	128.0
17	和歌山県	有田郡有田川町	清水(シミス)	127.5
18	静岡県	周智郡森町	三倉(ミクラ)	126.0
19	島根県	松江市	鹿島(カシマ)	125.5
20	静岡県	浜松市中区	浜松(ハママツ)	124.5

期間降水量（解析雨量による）の多い方から（8 月 13 日～8 月 14 日）

約400ミリ	京都府	宇治市、城陽市、八幡市、宇治田原町
	大阪府	枚方市
約350ミリ	滋賀県	大津市
	京都府	京田辺市、久御山町
	大阪府	高槻市

1 時間降水量が観測史上 1 位を更新した地点(8 月 13 日～8 月 14 日)

都道府県	市町村	地点名(ヨミ)	最大 1 時間降水量			これまでの観測史上 1 位		
			(mm)	月日	時分 (まで)	(mm)	年月日	時分 (まで)
京都府	京田辺市	京田辺(キョウタナヘ)	78.0	8/14	06:25	56	1984/08/27	16:00
大阪府	枚方市	枚方(ヒラカタ)	91.0	8/14	06:20	71.5	2008/08/06	17:40
岡山県	新見市	千屋(チヤ)	50.5	8/13	16:26	50	1988/08/17	18:00

(統計期間 10 年以上の地点に限っています)

3 時間降水量が観測史上 1 位を更新した地点(8 月 13 日～8 月 14 日)

都道府県	市町村	地点名(ヨミ)	最大 3 時間降水量			これまでの観測史上 1 位		
			(mm)	月日	時分 (まで)	(mm)	年月日	時分 (まで)
京都府	京田辺市	京田辺(キョウタナヘ)	99.5	8/14	06:30	97	1986/07/21	04:00
大阪府	枚方市	枚方(ヒラカタ)	109.5	8/14	08:10	100	1999/08/11	05:00

(統計期間 10 年以上の地点に限っています)

24 時間降水量が観測史上 1 位を更新した地点 (8 月 13 日～8 月 14 日)

統計期間10年以上の地点で、観測史上1位の更新はありませんでした。

本資料について

この資料は、気象庁で観測したデータによるものです。一部を除き平成24年8月15日09時現在のデータを用いています。

関連リンク

大阪管区気象台作成資料 <http://www.jma-net.go.jp/osaka/saigai/pdf/h24/sokuji/ks20120815.pdf>

京都地方気象台作成資料 <http://www.jma-net.go.jp/kyoto/kishousokuhou20120814.pdf>

この件に関する問い合わせ先：気象庁観測部計画課情報管理室
電話 03-3212-8341（内線 4154, 4157）