

地図、印刷主題図からの情報抽出

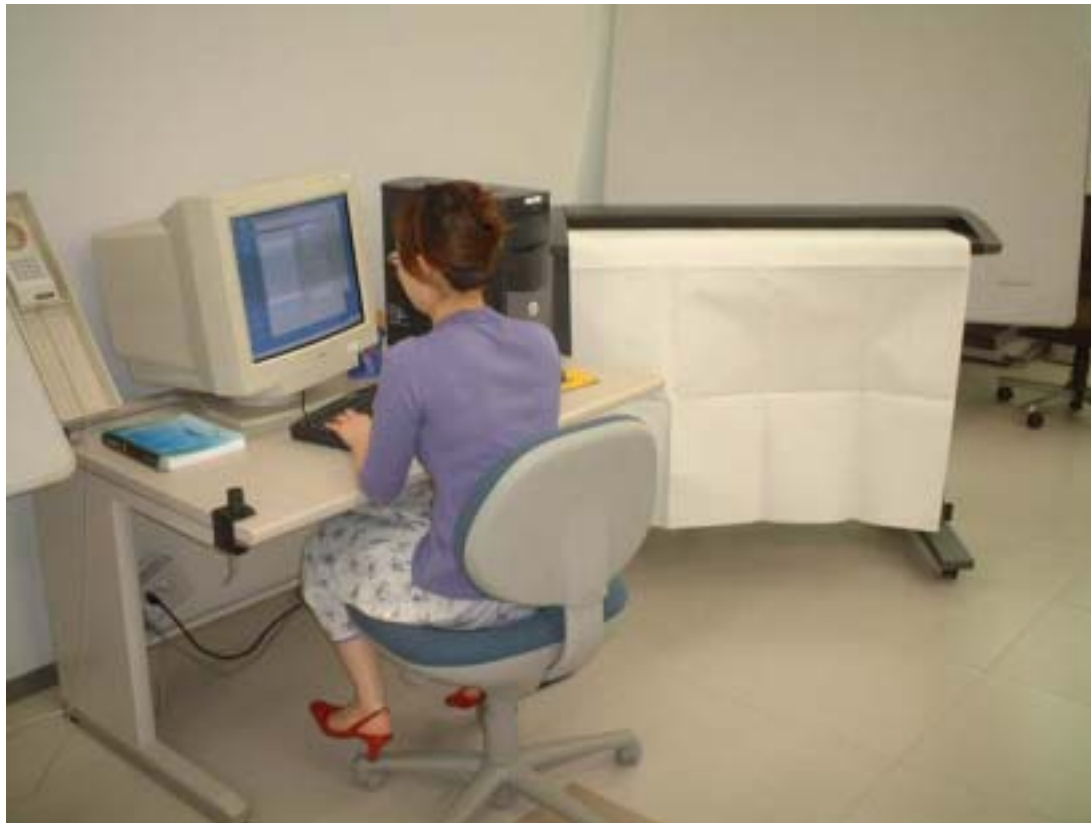
必要な主題図は通常デジタル化されていない！

地図のデジタル化

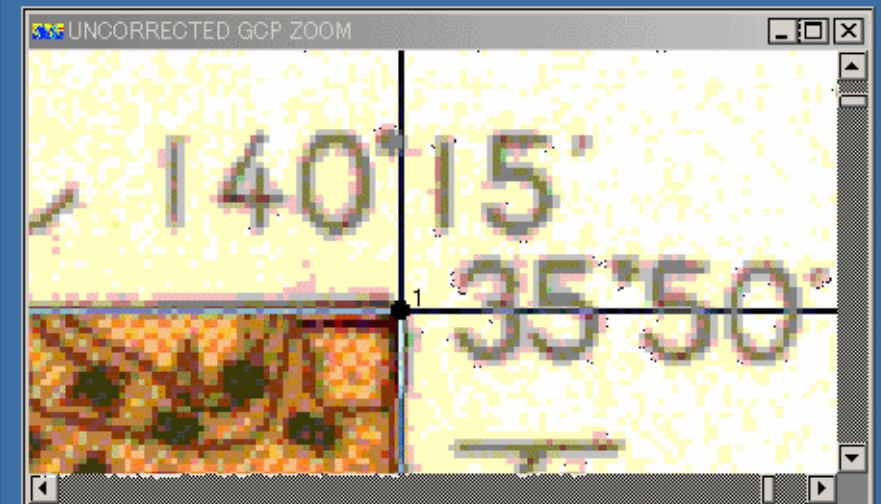
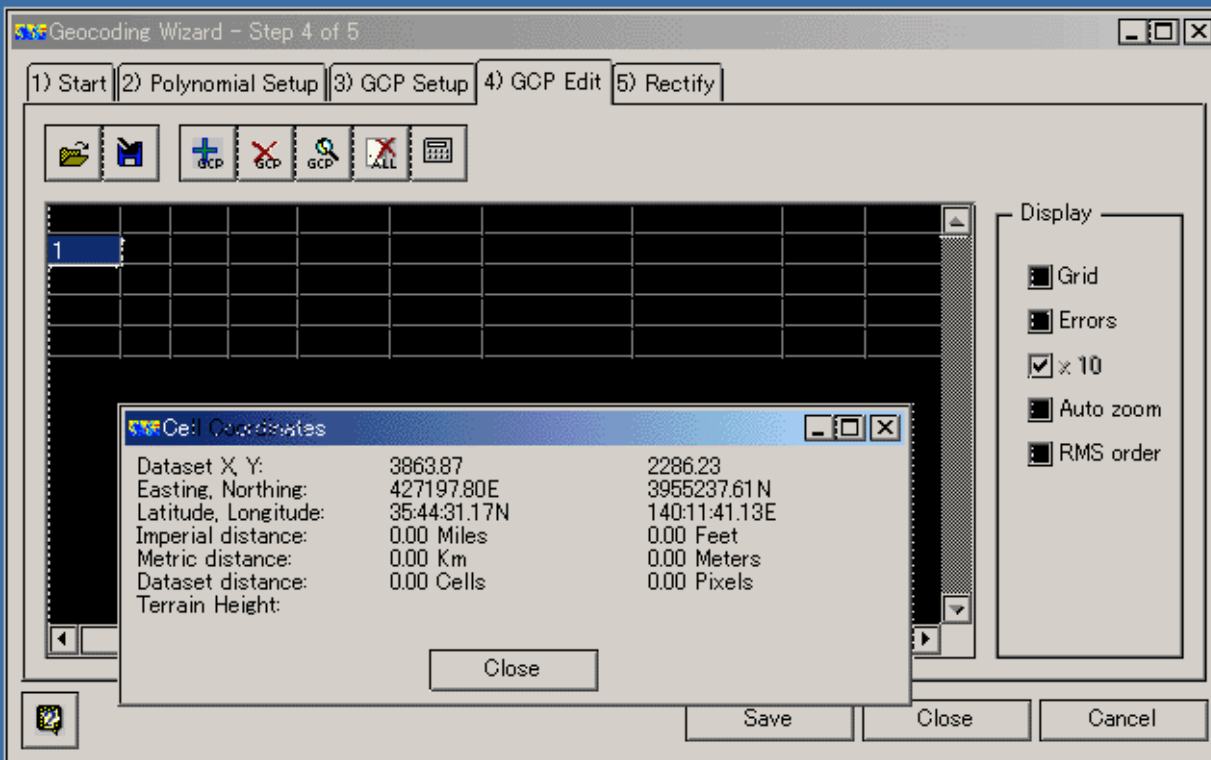
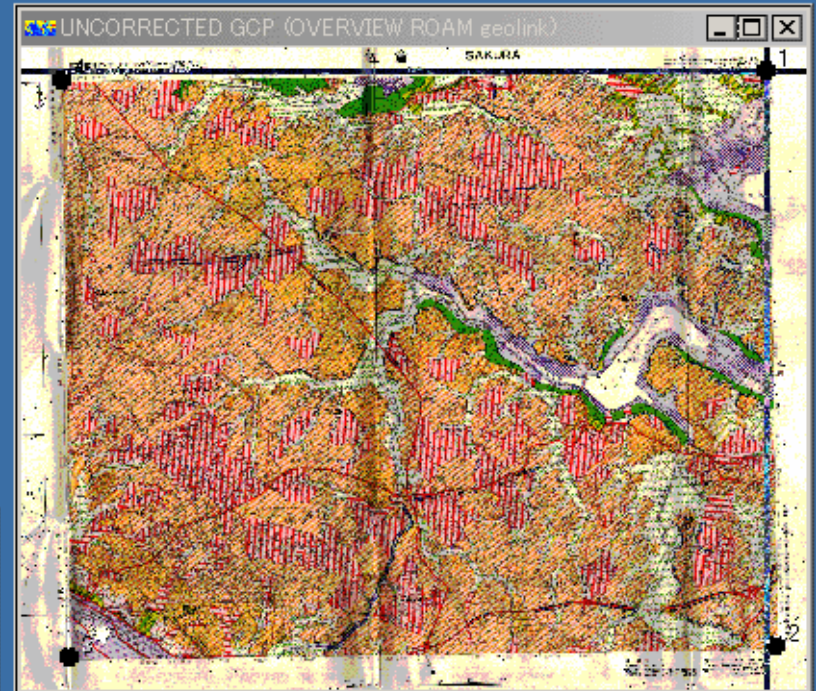
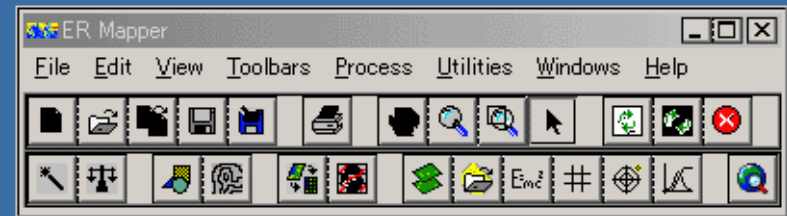
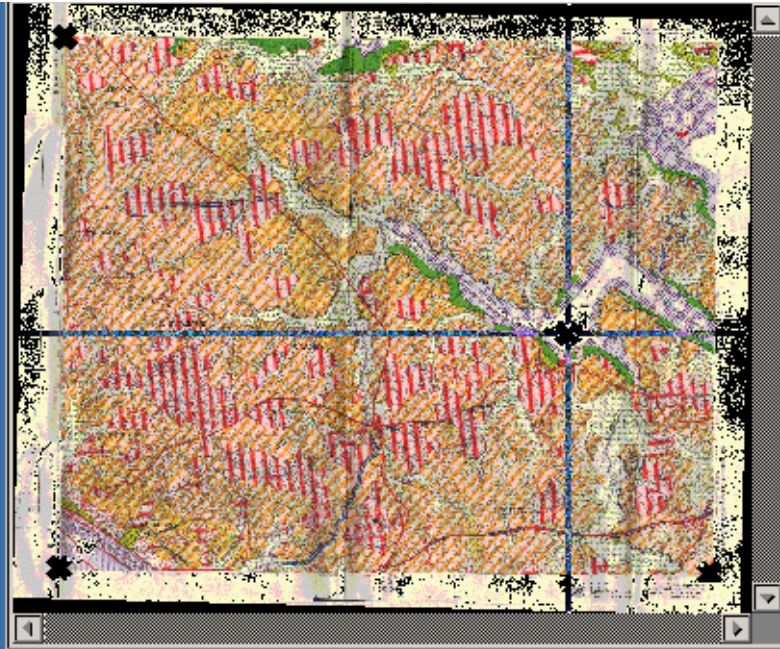
既存のデジタル情報を購入する

GISを利用してタブレット(デジタイザ)から情報入力

スキャナで地図を画像化し、幾何補正してから、マウスで空間情報を入力

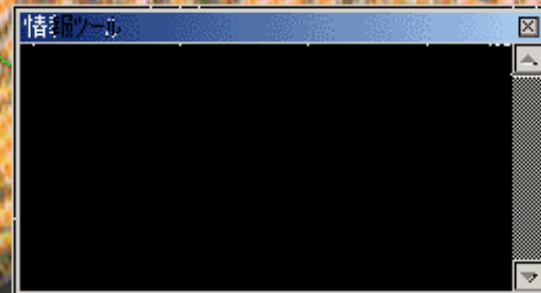


幾何補正により緯度・経度情報を与える

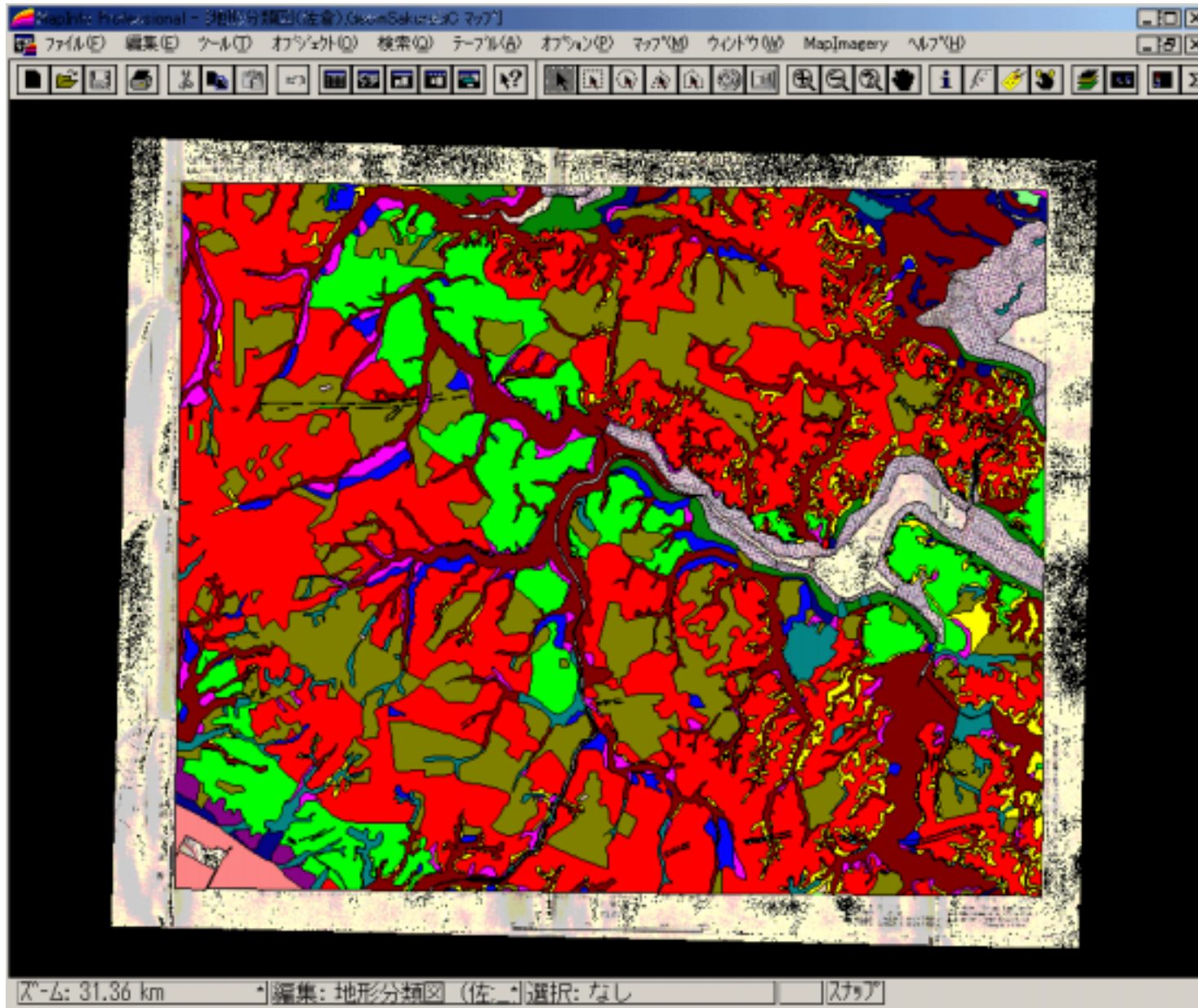




境界線入力中

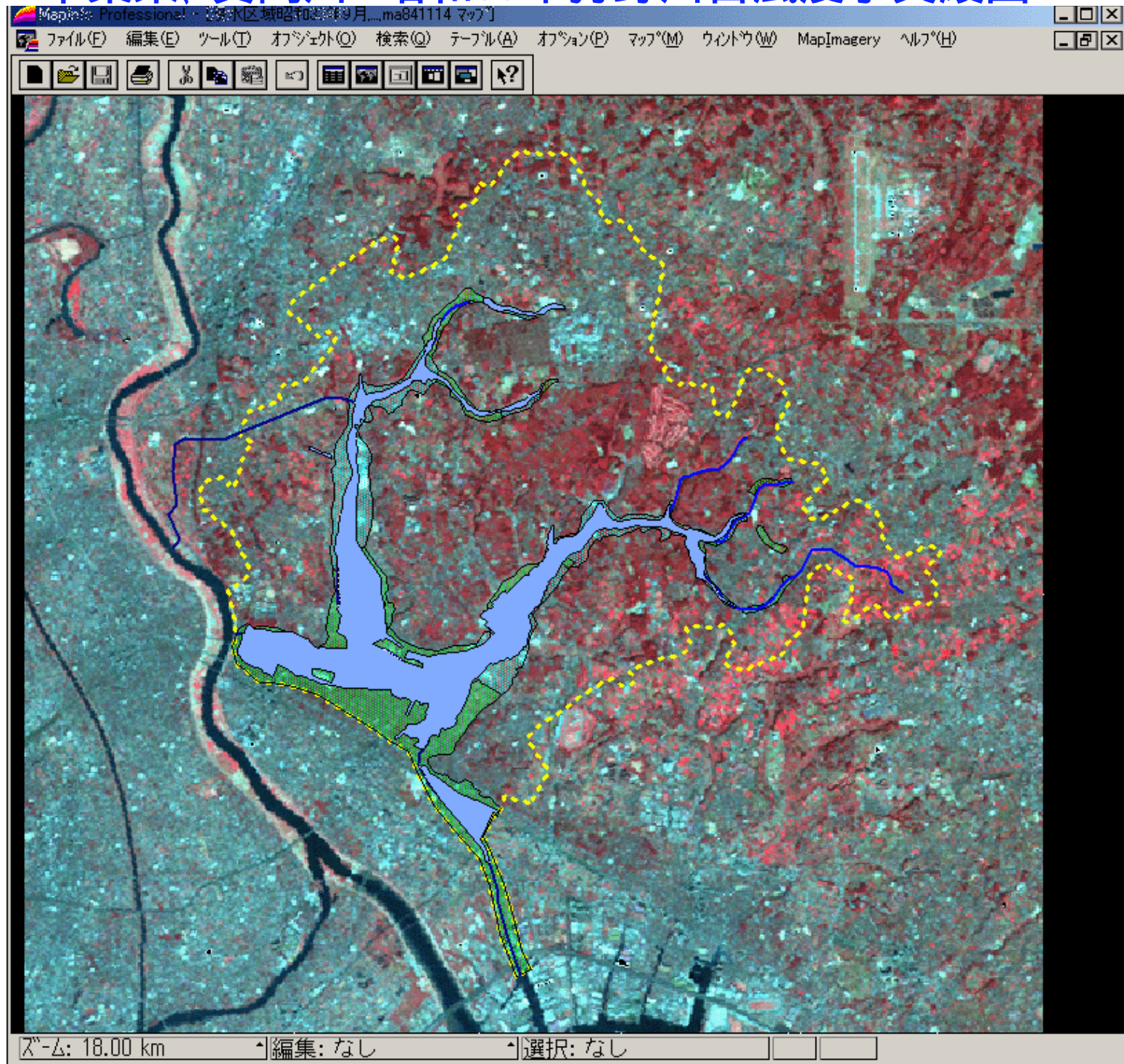


GISでベクター化することによって、他の情報との重ね合わせが可能となる



400DPIで画像化した図幅(全国)を公開予定

千葉県、真間川 昭和33年狩野川台風浸水実績図



Chiba City 1:50,000

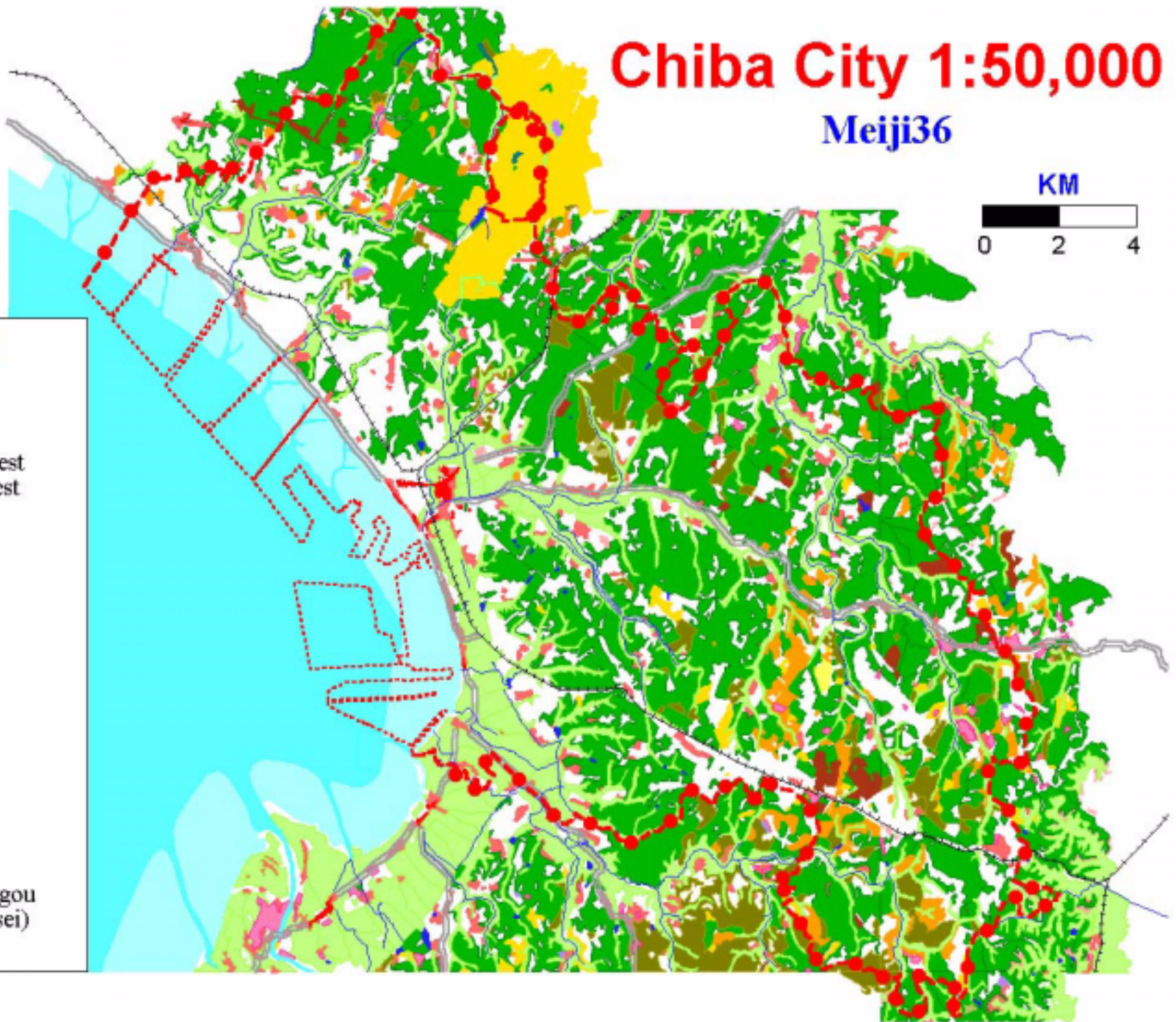
Meiji36

KM



Legend

-  Urban_1
-  Urban_2
-  Urban_3
-  Coniferous forest
-  Deciduous forest
-  Mixed forest
-  Waste land
-  Orchard
-  Paddy field
-  Mulberry field
-  Grass land
-  Tea field
-  Bamboo
-  Lake,Pond
-  Marsh,Swamp
-  Tidal flats
-  Sea
-  Large river
-  Wide road
-  Railroad
-  Small river,Suigou
-  Coast line(Heisei)
-  City boundary



様々な主題図がデジタル化されたら、後はGIS
を駆使した空間解析が創造性を生み出す

